

Prüfbericht 2025 H

nach DIN 1076

Bauwerksname **Steganlage Kornmarkt / Mönchenbrückstraße**
Teilbauwerksname **Fußgängersteg**
Kreis **Kreis Schleswig-Flensburg**
Ort **Schleswig**
Bauwerksrichtung
Bauwerksart **Plattenbalkenbrücke, Trägerrostbrücke**
Tragfähigkeit
Baujahr Überbau **1997** Baujahr Unterbau **1997**



Prüfrichtung **Süden nach Norden**
Prüfer **Wilhelm, M.Sc.**
Prüfung vom **12.08.2025** bis **12.08.2025**

Zustandsnote: 4,0

Schadensbeschreibung

Überbau - Plattenbalkenbrücke, Trägerrostbrücke

[9] S=1, V=1, D=2 BSP-ID 002-03
 Platte, Beton, Stellenweise, Heraushängend, Hinten am
 Bauwerk, Unterseite, schollenartig gebrochen,
 Maßnahme {3}



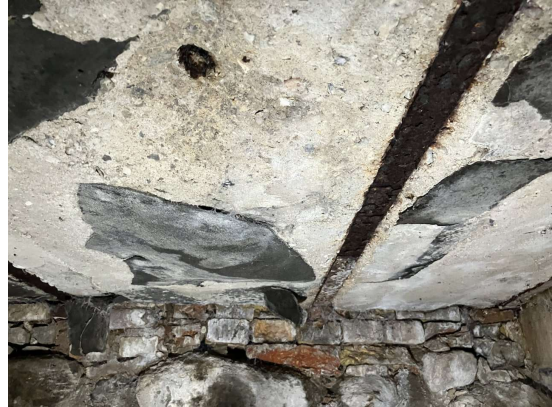
2025_ABBRÜCHE UNTERSEITE

[2] S=1, V=0, D=2 BSP-ID 002-02
 Platte, Beton, Eine Stelle, Herausgebrochen, Mitte
 längs am Bauwerk, Osten, Unterseite, 70 x 70 x 10 cm,
 Maßnahme {1}



2025_UNTERSEITE HERAUSGEBROCHEN

[1] S=2, V=0, D=4 EP BSP-ID 014-24
 Querträger des Trägerrostes, Doppel-T-Profil, Alle,
 Verrostet mit Blattrostbildung, Unterseite, ausgeprägte
 Blattrostbildung mit fortschreitender
 Querschnittsminderung, Maßnahme {3}



2025_TRÄGER BLATTRÖST

[8] S=3, V=3, D=4 EP BSP-ID 014-25
 Querträger des Trägerrostes, Doppel-T-Profil, Ein
 Stück, Durchgerostet / Lochfraß, QT 5 von Nord
 Untergurtflansch durchgerostet, Maßnahme {3}

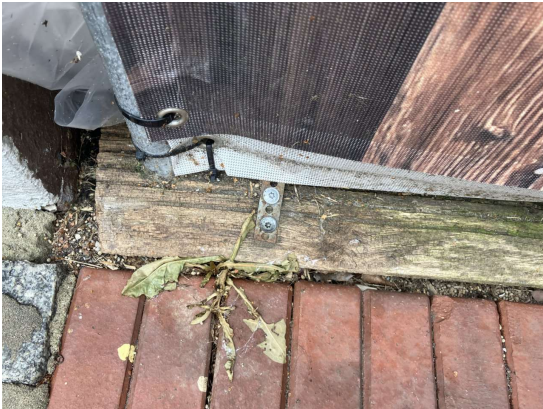


IMG_6797

Beläge

[7] S=0, V=0, D=1 BSP-ID 241-14
 Brücke, Gehwegbelag, Fugen quer, Gering,
 Schmutzablagerung, Norden, Oberseite, und geringer
 Bewuchs, Maßnahme {1}

Schadensbeschreibung



2025_BEWACHSEN GERINGFÜGIG

[5] S=0, V=0, D=1 BSP-ID 241-14

Brücke, Gehwegbelag, Bohle, Gering, Bemoost, SO,
Oberseite, und geringer Bewuchs, Maßnahme {1}



2025_BEWUCHS

Bewertung

Standsicherheit (max S = 3)

Der Mangel/Schaden beeinträchtigt die Standsicherheit des Bauteils und des Bauwerks.
Eine Nutzungseinschränkung ist gegebenenfalls umgehend vorzunehmen.
Schadensbeseitigung kurzfristig erforderlich.

Verkehrssicherheit (max V = 3)

Der Mangel/Schaden beeinträchtigt die Verkehrssicherheit;
die Verkehrssicherheit ist nicht mehr voll gegeben.
Schadensbeseitigung oder Warnhinweis kurzfristig erforderlich.

Dauerhaftigkeit (max D = 4)

Durch den Mangel/Schaden ist die Dauerhaftigkeit des Bauteils und des Bauwerks nicht mehr gegeben. Die Schadensausbreitung oder Folgeschädigung anderer Bauteile erfordert umgehend eine Nutzungseinschränkung, Instandsetzung oder Bauwerkserneuerung.

Empfehlungen

(Fortsetzung)

Die Kostenansätze der nachfolgend aufgeführten Maßnahmenempfehlungen sind grobe Schätzungen und keine Grundlage einer Kalkulation!

Maßnahmenempfehlung {3}

Art der Leistung **Nutzungsbeschränkung**

Menge

Geschätzte Kosten

Dauer der Maßnahme

Ausführungsjahr

Dringlichkeit

Umgehend

Maßnahmenfixierung **Keine Maßnahme festgelegt**

Projektbezeichnung **Sperrung des Bauwerks**

Bemerkung

Das Bauwerk ist umgehend für den allgemeinen Publikumsverkehr zu sperren. Ein Verkehr von Einzelpersonen entlang der westlichen Hauswand zu den Hauseingängen kann aufrechterhalten werden. Größere Gewichtslasten sollten entfernt werden.

Ergänzung: Die Sperrung ist zwischenzeitlich erfolgt und sollte solange aufrecht erhalten bleiben, bis anderweitige Sicherungs- oder Unterstützungsmaßnahmen bzw. eine (grundhafte) Instandsetzung erfolgt sind.

Zugeordnete Schäden:

[1], [8], [9]

Empfehlungen

(Fortsetzung)

Maßnahmenempfehlung {4}

Art der Leistung	Ersatzneubau wg. Abl. wirtsch. Nutzungsd. u. Tragfähigkeitsverl. (m ² Bw-fl -I)
Menge	Geschätzte Kosten
Dauer der Maßnahme	Ausführungsjahr
Dringlichkeit	Kurzfristig
Maßnahmenfixierung	Keine Maßnahme festgelegt
Projektbezeichnung	(Ersatz-)Neubau
Bemerkung	Wesentliche Konstruktionselemente (hier: Querträger) haben das Ende ihrer Nutzungsdauer erreicht bzw. schon überschritten (siehe auch Schaden [8]). Eine Instandsetzung des Bestandes erscheint aufgrund des bereits eingetretenen Schadenfortschritts nicht sinnvoll bzw. nicht mehr möglich. Ggf. wäre eine unterseitige Notunterstützung zur kurzzeitigen Wiederherstellung der Standsicherheit möglich. Generell erscheint eine grundhafte Instandsetzung der Gesamtsituation sinnvoll.

Maßnahmenempfehlung {1}

Art der Leistung	Keine Maßnahmen erforderlich
Menge	Geschätzte Kosten
Dauer der Maßnahme	Ausführungsjahr
Dringlichkeit	Langfristig
Maßnahmenfixierung	Keine Maßnahme festgelegt
Projektbezeichnung	
Bemerkung	Zugeordnete Schäden: [2], [5], [7]

Zustandsnote: 4,0

Prüfungstext

Anmerkung 2021H: Die Hauptprüfung 2021 wurde durch Böger + Jäckle Gesellschaft Beratender Ingenieure mbH & Co. KG durchgeführt. Im Zuge der Prüfung wurden u.a. Schäden an den Querträgern der Steganlage festgestellt. Ein Querträger (siehe auch Schaden [8]) weist dabei so starke Querschnittsminderungen auf, dass die Standsicherheit des Bauteils und des Bauwerks(teils) unter den möglichen auftretenden Verkehrslasten nicht mehr gegeben ist. Ergänzung: Das Bauwerk wurde im unmittelbaren Anschluss an die Prüfung 2021H durch den Fachbereich Bau - Fachdienst Tiefbau der Stadt Schleswig für den allgemeinen Publikumsverkehr gesperrt.

Hauptprüfung 2025H

Wetter: sonnig, tw. Regen, 19° C (Luft)

Gelöschte Schäden: keine
Zusammengefasste Schäden: keine
Neue Schäden: ab Nr. [9]
Anlage: Seitenansichten, ergänzende Schadensfotos

Hamburg, 03.09.2025

Unterschrift Prüfer
(M. Wilhelm, M.Sc.)
LPI Ingenieurgesellschaft mbH
Tempowerkring 6, 21079 Hamburg

Fachtechnisch geprüft:
(Stadt Schleswig)

Bilder / Skizzen

LÄNGSTRÄGER ANGRENZEND ZUM BAUWERK_BALKONERWEITERUNG



UNTERSICHT_2025



Bilder / Skizzen

ZU SCHADEN 1_BLATTROST



Beiblatt zur Prüfung H 2025

Details der Bewertung

Bauteilgruppe/Werte	Bauteilgruppennote	Substanzkennzahl (1)	Bauteilgruppe erfasst (2)
Überbau	4,0	3,3	JA
Unterbau	1,0	1,0	JA
Bauwerk	--	--	NEIN
Vorspannung	--	--	NEIN
Gründung	1,0	1,0	JA
Erd- und Felsanker	--	--	NEIN
Brückenseile	--	--	NEIN
Lager	--	--	NEIN
Fahrbahnübergang	--	--	NEIN
Abdichtung	--	--	NEIN
Beläge	1,0	1,0	JA
Kappen	--	--	NEIN
Schutzeinrichtung	1,0	1,0	JA
Sonstiges	1,0	1,0	JA
Teilbauwerk	4,0	3,3	6

(1) Substanzkennzahl = Bauteilgruppennote ohne Berücksichtigung der Verkehrssicherheit

(2) Nicht erfasste aber geschädigte Bauteilgruppen sind mit JA * gekennzeichnet

Schäden ohne passendes Schadensbeispiel (99er Schaden) für Schäden mit $S > 1$ oder $V > 1$ oder $D > 1$

kein Eintrag

Schäden mit Bewertung ohne Schadensbeispiel (1.6er Daten)

kein Eintrag

Schäden, welche in ihrer Bewertung stark vom Bewertungsbeispiel abweichen ($> \pm 1$)

kein Eintrag

Schäden, die durch nachträgliche Änderungen nicht mehr zur Schadensbeispielgruppe passen

kein Eintrag

Schäden, deren Eintrag im Feld Hauptbauteil sich von der Bauwerksart unterscheidet

kein Eintrag

Schäden, deren erfasste Menge mit Dimension nicht zum Schadensbeispiel passen

kein Eintrag

Maßnahmenzuordnung für externes Bauwerksmanagementsystem

kein Eintrag